

Aménagements de la nouvelle Direction régionale "Le Lac"  
France Travail Nouvelle-Aquitaine

## France Travail Bordeaux - R+5

25 Rue du Cardinal Richaud 33000 Bordeaux

### SOMMAIRE

- .1 Plan existant
- .2 Plan projet
- .3 Plan électricité chemins de câbles
- .4 Plan électricité projet
- .5 Plan plomberie projet
- .6 Plan CVC
- .7 Plan plafonds lumineux existant
- .8 Plan plafonds lumineux projet

B  
21/10/2025

## DCE Lots techniques

### MAÎTRE D'OUVRAGE

France Travail  
87 Rue Nuyens 33056 Bordeaux Cedex

Interlocuteur :  
Thierry Robert  
E: Thierry.robert@francetravail.fr



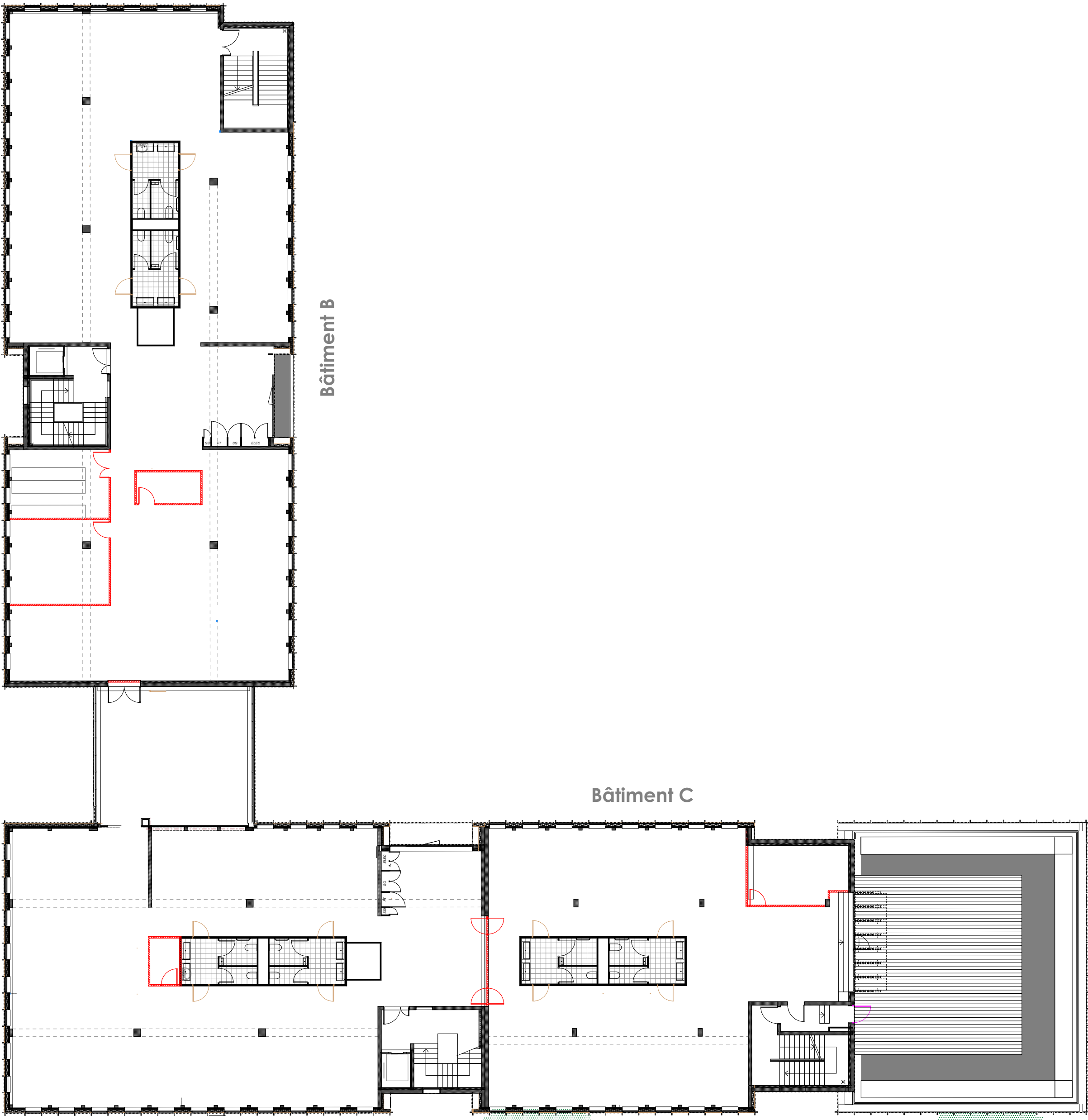
### MAÎTRE D'OEUVRE

**ame** architecture  
39 Avenue Pierre 1er de Serbie  
75008 Paris  
www.ame-architecture.com

Contact projet:  
Cynthia SOLER  
E: c.soler@ameameame.fr

Siret : 479 077 737 00068  
Affiliation Ordre des Architectes: régional 2319 / national S06262

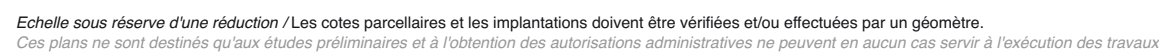
Dessiné par  
CSO



## 2

Date : 21/10/2025

Indice :



> Légende électricité - Existant à charge bailleur

Goulotte double compartiment (à charge bailleur)

Goulotte verticale (à charge bailleur)

PC (à charge bailleur)

Chemin de câble CFO

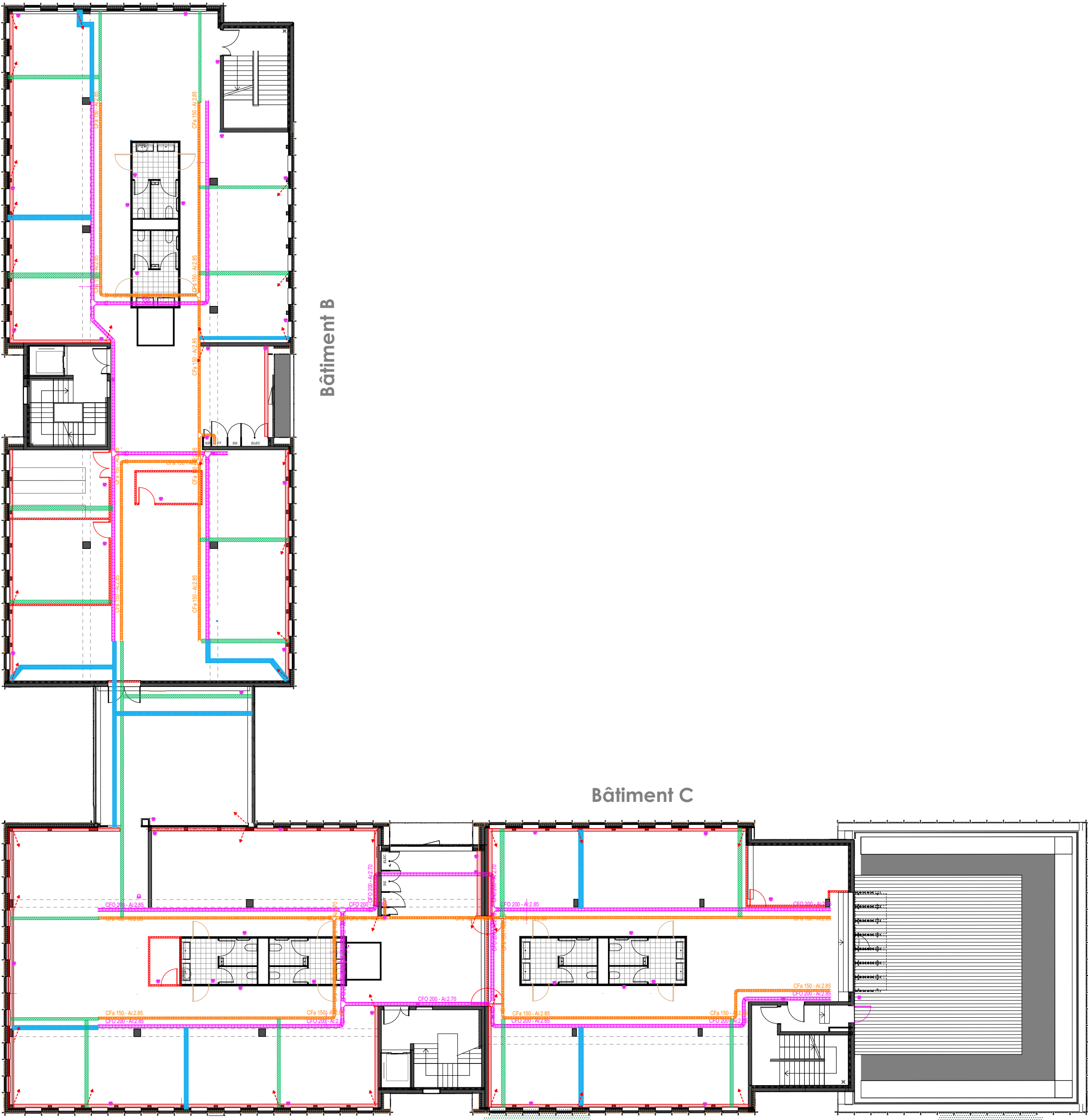
Chemin de câble CFA

> Légende électricité - A créer

Chemin de câble CFO à créer

Chemin de câble CFA à créer

Goulotte double compartiment (à charge FT)





**ame** architecture  
39 Avenue Pierre 1er de Serbie  
75008 Paris  
T: +33 (0)1 73 79 35 31

Date :  
21/10/2025  
Index :  
B

> **Légende électricité - Existant à charge bailleur**

- Goulotte double compartiment (à charge bailleur)
- Goulotte verticale (à charge bailleur)
- PC (à charge bailleur)

> **Légende électricité - Projet**

- PC Prise de courant
- RJ RJ45
- PT1 5PC + 1 RJ (2m de mou)
- PT2 5PC + 1 RJ (4m de mou)
- PT3 5PC + 1 RJ (6m de mou)
- PT4 4PC + 2 RJ (repro)
- PT box 2PC + 1HDMI prise femelle / 1PC + 1HDMI mâle
- PT écran Ecran : 1PC + 1 HDMI
- PT écran Ecran : 1PC + 1RJ45 + 1 HDMI +USBC
- Alim Alimentations diverses
- WIFI RJ45 pour borne wifi
- CA Contrôle d'accès
- Goulotte double compartiment (à charge FT)
- Carrotages Carrotage entre niveau pour passage fibre
- PSE : Fourniture lumineuse sur pied + 1PC



**ame** architecture  
39 Avenue Pierre 1er de Serbie  
75008 Paris  
T: +33 (0)1 73 79 35 31

Date :  
21/10/2025

Index :  
B





> Légende ventilation - A créer

Piquage ventilation à créer - reprise

Piquage ventilation à créer - soufflage



> Légende éclairage

Pavé LED (posé par bailleur)

Spot (posé par bailleur)

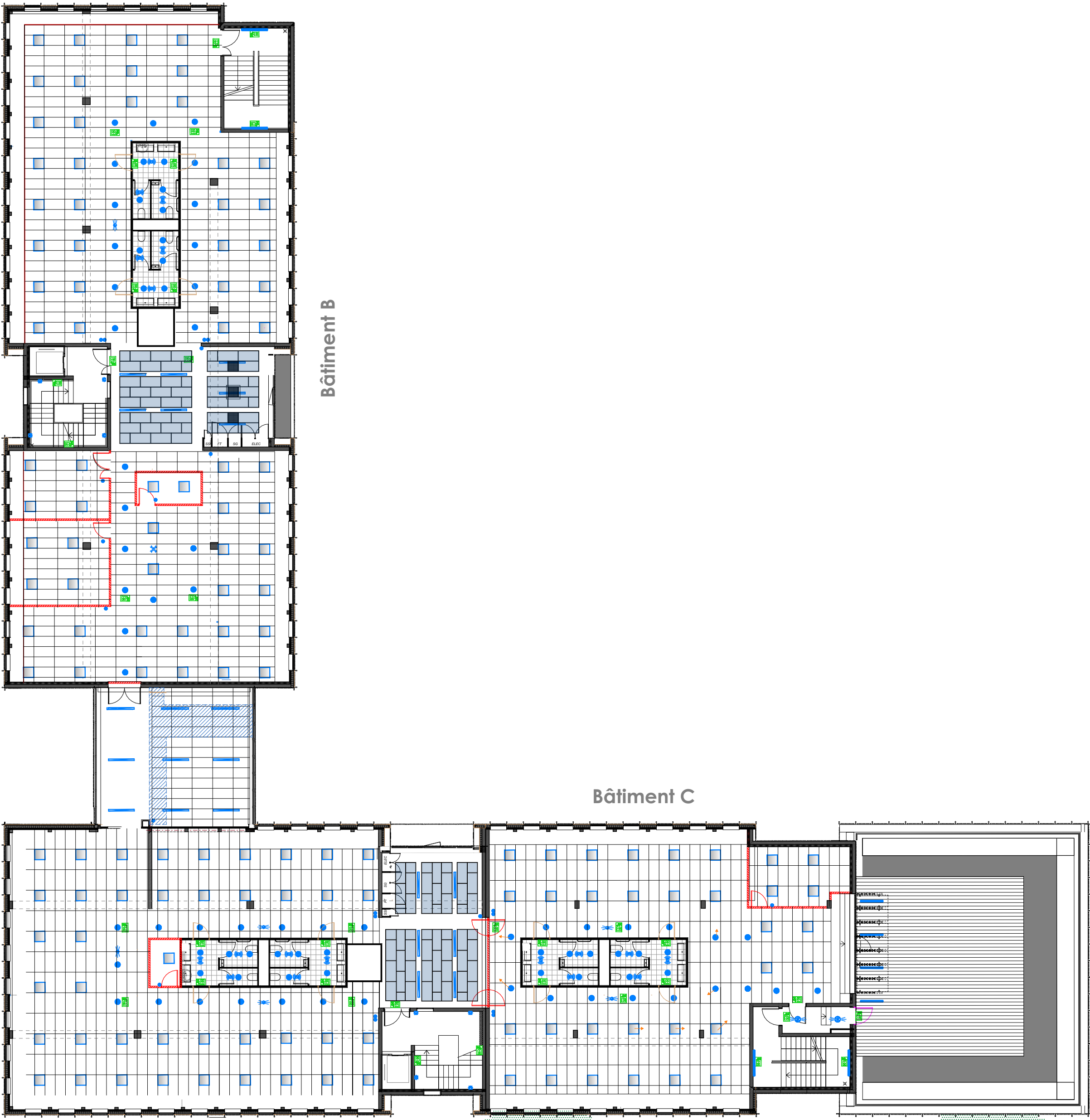
Luminaire (posé par bailleur)

> Légende plafond

Plafond Fibraroc (à charge bailleur)

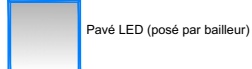
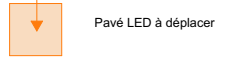
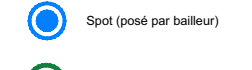
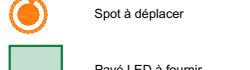
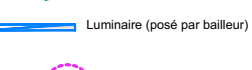
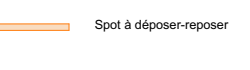
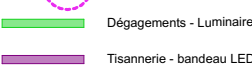
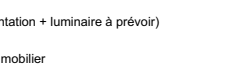



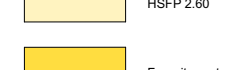
Ossature FP dalles 120\*60cm (posée par bailleur)

HSFP 2.60


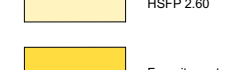







**> Légende éclairage**

|  |   |
|--|---|
|  Pavé LED (posé par bailleur)   |  Pavé LED à déplacer                               |
|  Spot (posé par bailleur)   |  Spot à déplacer                                   |
|  Spot à fournir (compris alimentation à tirer)                          |  Pavé LED à fournir (compris alimentation à tirer) |
|  Luminaire (posé par bailleur)  |  Spot à déposer-reposer                            |
|  Luminaire décoratif (alimentation + luminaire à prévoir)               |   |
|  Dégagements - Luminaire décoratif (alimentation + luminaire à prévoir) |   |
|  Tisserie - bandeau LED à intégrer dans mobilier                        |   |
|  Applique murale  |   |

**> Légende plafond**

|  |
|--|
|  Plafond Fibrac (à charge bailleur)   |
|  Pose des dalles de FP 120°60cm (fournies par bailleur - appro dans le parking) HSFP 2.60 |
|  Fourniture et pose FP 120°60cm  |
|  Laine de verre déroulée 140mm + pare-vapeur  |
|  Dépose et modification faux-plafond pour création cloisons de dalle à dalle            |

